



# Digital signage in het Hybride Kantoor

Verbinding en eenheid door middel van  
interne en externe communicatie

Whitepaper

# Inhoudsopgave



<b>Hybride kantoren en de behoefte aan interne communicatie</b>	<b>3</b>
<b>De vijf grootste voordelen van digital signage in een hybride kantoor</b>	<b>4</b>
<b>Digital signage en externe communicatie</b>	<b>5</b>
<b>Voeg interactie toe aan je digital signage</b>	<b>6</b>
<b>Implementatiestrategieën voor digital signage</b>	<b>7</b>
<b>Tips voor een goed presterende digital signage campagne</b>	<b>9</b>
<b>Contentcreatie en uitbesteding</b>	<b>10</b>
<b>Toekomstige ontwikkelingen en trends in digital signage voor hybride kantoren</b>	<b>11</b>





## Hybride kantoren en de behoefte aan interne communicatie

Met hybride werkmodellen, waarbij werknemers zowel op kantoor als op afstand werken, wordt het steeds belangrijker om effectieve nieuwe manieren te vinden om werknemers te betrekken en te informeren, ongeacht hun fysieke locatie. Traditionele communicatiemiddelen zijn namelijk mogelijk niet effectief genoeg om iedereen te bereiken met als gevolg dat er een gebrek aan betrokkenheid en samenwerking ontstaat tussen fysiek aanwezige en externe werknemers. Digital signage kan een mooie rol spelen in het overbruggen van deze communicatiekloof.

### Digital signage voor interne communicatie

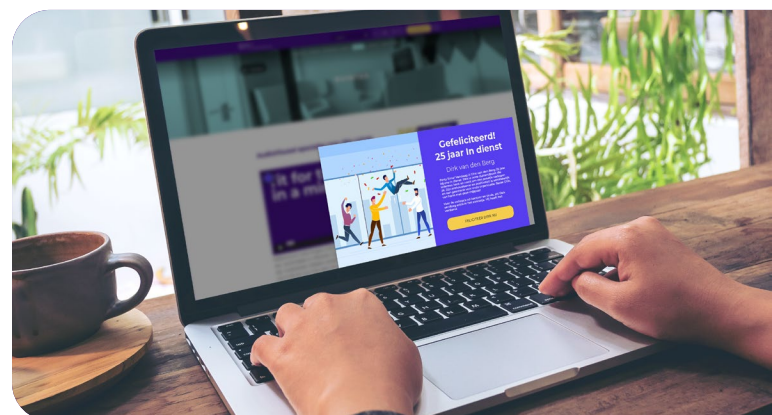
Digital signage, oftewel digitale informatieschermen voor interne en externe communicatie, biedt een innovatieve en veelzijdige oplossing om belangrijke berichten, aankondigingen en informatie op een visueel aantrekkelijke manier te delen. Met dit whitepaper willen we je meer inzicht bieden in de rol en de mogelijkheden van digital signage in een hybride kantooromgeving. Lees alles over hoe digital signage kan helpen bij het overbruggen van de communicatiekloof tussen fysiek aanwezige en externe werknemers, en hoe het kan bijdragen aan een consistente merkbeleving en effectieve interne en externe communicatie.

### Naadloze integratie met externe communicatie

Door digital signage breder in te zetten en ook te integreren in externe communicatiekanalen kun je als organisatie een effectieve en consistente boodschap uitdragen naar zowel interne als externe belanghebbenden. Het stelt organisaties in staat om betrokkenheid te creëren en externe communicatie naadloos te integreren in de algehele communicatiestrategie.

### Rol van digital signage bij het overbruggen van de communicatiekloof

Digital Signage biedt een dynamische en aantrekkelijke manier om informatie te delen en werknemers te betrekken, ongeacht hun locatie. Met digitale schermen kunnen bedrijven relevante inhoud, zoals nieuwsberichten, bedrijfsupdates, aankondigingen en dashboards, op een visueel aantrekkelijke manier presenteren. Maar ook berichten via hetzelfde platform pushen naar het bureaublad op de laptop van medewerkers, om het bereik te vergroten, behoort tot de mogelijkheden.



# De vijf grootste voordelen van digital signage in een hybride kantoor

Digitale signage in een hybride kantooromgeving biedt aanzienlijke voordelen. In dit hoofdstuk nemen we de belangrijkste voordelen door en lees je hoe het de interne communicatie, betrokkenheid, werkervaring, merkconsistentie en veiligheid kan verbeteren.



## 1. Real-time informatieverspreiding

Digital signage maakt het mogelijk om informatie real-time te delen. Belangrijke updates en aankondigin-

gen kunnen direct op schermen worden weergegeven. Maar dezelfde berichten kunnen met één druk op de knop gepusht worden naar het bureaublad van de werknemers. Zodra een medewerker zijn pc opstart of wanneer deze in slaapstand gaat, ziet hij of zij automatisch de content. Hierdoor blijven zowel fysiek aanwezige als externe werknemers op de hoogte.



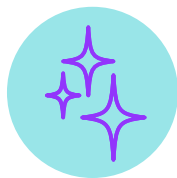
## 2. Betere betrokkenheid van werknemers

Digital signage biedt mogelijkheden voor interactieve en gepersonaliseerde content, waardoor werknemers zich meer betrokken voelen bij de organisatie. Ze kunnen bijvoorbeeld reageren op enquêtes, polls of interne evenementen via de schermen.



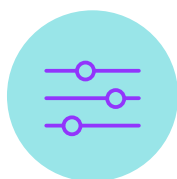
## 3. Verhoogde productiviteit door visualisatie

Met digital signage kunnen bedrijven belangrijke informatie, zoals KPI's, doelen en projectupdates, visueel presenteren. Dit kan de productiviteit van werknemers verhogen door hen te helpen de bedrijfsdoelstellingen beter te begrijpen en zich op hun taken te concentreren.



## 4. Consistente merkbeleving

Digital signage biedt de mogelijkheid om een consistente merkbeleving te creëren door het gebruik van visuele elementen, kleurenschema's en bedrijfslogo's. Dit helpt bij het versterken van de bedrijfscultuur en het creëren van een gevoel van verbondenheid onder werknemers. Naar externe stakeholders is het een sterke vorm van branding.



## 5. Flexibiliteit en aanpasbaarheid

Digital signage stelt bedrijven in staat om inhoud snel aan te passen aan veranderende behoeften. Het is mogelijk om specifieke informatie weer te geven op verschillende tijdstippen van de dag of op basis van de locatie van de werknemers. Ook is het mogelijk groepen aan te maken voor heel doelgerichte communicatie. Stuur bijvoorbeeld alle sales medewerkers automatisch de meest recente omzetgegevens terwijl je de helpdesk informeert over de openstaande support aanvragen. Het kost de beheerder van het digital signage systeem geen extra tijd of moeite. Alle informatie wordt automatisch actueel gehouden.



# Digital Signage en externe communicatie

Naast interne communicatie is externe communicatie van groot belang voor organisaties voor het bereiken van klanten, partners, leveranciers en andere externe belanghebbenden. Door de integratie van digital signage in externe communicatiekanalen kunnen organisaties een effectieve en consistente boodschap uitdragen naar zowel interne als externe belanghebbenden. Het stelt organisaties in staat om betrokkenheid te creëren en externe communicatie naadloos te integreren in de algehele communicatiestrategie.

## Externe marketing- en promotiemogelijkheden

Digital signage kan ook worden ingezet als een marketing- en promotietool om externe doelgroepen te bereiken. Als organisatie kun je advertenties, promoties, video's en andere visuele content tonen om je producten, diensten en merk(en) te promoten.

## Gebruik van social media feeds en live-updates

Een effectieve manier om externe communicatie te integreren is door het weergeven van social media feeds en live-updates op de digitale schermen. Dit stelt werknemers in staat om op de hoogte te blijven van externe interacties en nieuws vanuit verschillende sociale media kanalen, waardoor ze een beter begrip krijgen van de externe perceptie en betrokkenheid. Door dit te automatiseren kost het beheren van deze informatiestromen nagenoeg geen tijd.



## Coördinatie met andere externe communicatiekanalen

Het is van essentieel belang om de digital signage content af te stemmen op andere externe communicatiekanalen, zoals de company websites, nieuwsbrieven en bedrijfsevenementen. Zorg ervoor dat de boodschappen consistent zijn en dat er synergie is tussen verschillende communicatieplatforms. Dan maak je maximale impact en zorg je voor de ultieme herkenbaarheid van jouw merk.

## Metten van de impact van externe communicatie via digital signage

Het is belangrijk om de impact van externe communicatie via digital signage te meten. Analyseer gegevens zoals het aantal weergaven, betrokkenheid en conversies om de effectiviteit van externe communicatie-inspanningen te evalueren en waar nodig aanpassingen door te voeren.



# Voeg interactie toe aan je digital signage

Naast het verspreiden van informatie is het stimuleren van interactie een essentieel onderdeel van effectieve communicatie. Ook in een hybride organisatie is het mogelijk om interactie te bevorderen door gebruik te maken van digital signage in combinatie met andere communicatiekanalen. Dit stelt organisaties in staat om werknemers zowel intern als extern te betrekken.

**Er zijn verschillende mogelijkheden voor interactie. We noemen graag enkele voorbeelden:**



## QR-codes en links

Plaats QR-codes op de digitale schermen die werknemers kunnen scannen met hun smartphones om direct toegang te krijgen tot externe inhoud, zoals productpagina's, enquêtes of aanvullende informatie. Door deze directe link kunnen werknemers gemakkelijk deelnemen en betrokken raken bij communicatie-initiatieven.



## Social media-interactie

Moedig werknemers aan om via social media-platforms deel te nemen aan campagnes, wedstrijden of discussies. Toon social media feeds op de digitale schermen en vraag om reacties, likes of shares te geven. Dit bevordert betrokkenheid en stimuleert een bredere interactie.



## Live chats of commentaar

Faciliteer live chats of commentaarsecties op de digitale schermen waar werknemers vragen kunnen stellen, feedback kunnen geven of discussies kunnen voeren. Door werknemers in staat te stellen direct te reageren, ontstaat er een interactieve dialoog die de betrokkenheid vergroot.



## Polls en enquêtes

Gebruik de digitale schermen om werknemers te betrekken bij polls en enquêtes over actuele onderwerpen, zoals nieuwe productfuncties, merkperceptie of markttrends. Door werknemers een stem te geven, kunnen organisaties waardevolle inzichten verzamelen en de betrokkenheid vergroten.



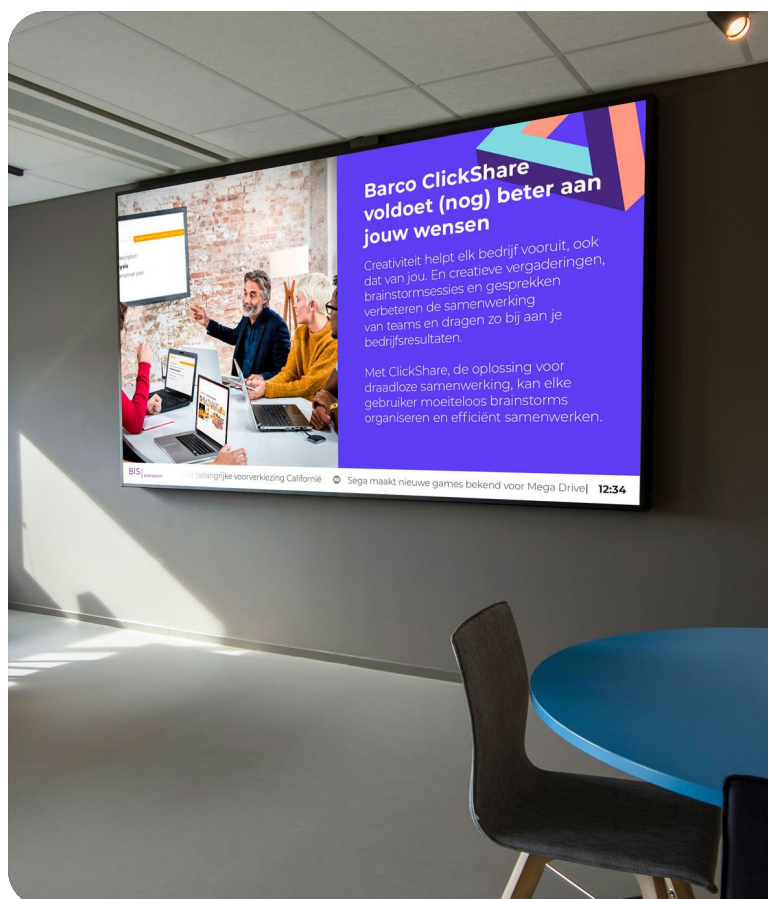
## Wedstrijden en beloningen

Organiseer interactieve wedstrijden of spelletjes op de digitale schermen waar werknemers kunnen deelnemen en kans maken op externe beloningen, zoals kortingen, vouchers of merchandise. Dit stimuleert actieve participatie en vergroot de betrokkenheid.



## Webinars en virtuele evenementen

Promoot webinars, virtuele evenementen of conferenties op de schermen en moedig aan om deel te nemen en interactie te hebben met sprekers en deelnemers. Dit biedt werknemers de mogelijkheid om kennis op te doen, vragen te stellen en in contact te komen met hun klanten en ander zakenrelaties.

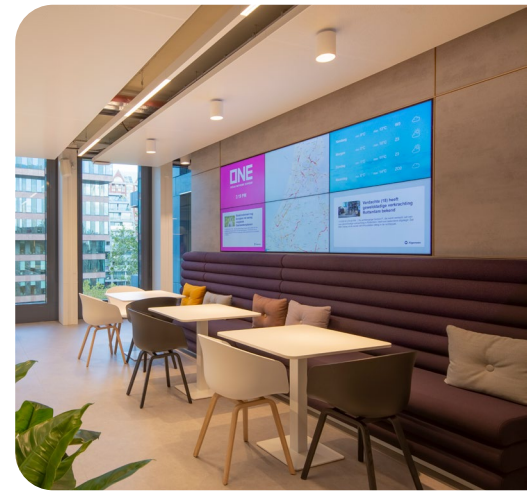


# Implementatiestrategieën voor digital signage

Het implementeren van digital signage vraagt om een strategische aanpak. Door vooraf duidelijke doelstellingen te formuleren, doelgroepen in kaart te brengen, de juiste hardware en netwerkconfiguratie te kiezen én na te denken over efficiënte beheerprocessen, realiseer je een succesvolle digital signage oplossing.

## 1. Doelstellingen definiëren

Voordat je begint met de implementatie van digital signage, is het essentieel om heldere doelstellingen te definiëren. Wat wil je bereiken met digital signage? Wil je medewerkers alleen op kantoor informeren of ook op afstand. En wil je alleen zenden of juist de dialoog aangaan? Wil je het merk versterken, productinformatie presenteren, klanten informeren of de wachttijd verminderen? De opties zijn oneindig. Het identificeren van specifieke doelen zal je niet alleen helpen bij het nemen van beslissingen tijdens het implementatieproces maar ook bij het meten van het succes op basis van vooraf bepaalde criteria.



## 2. Doelgroepen bepalen

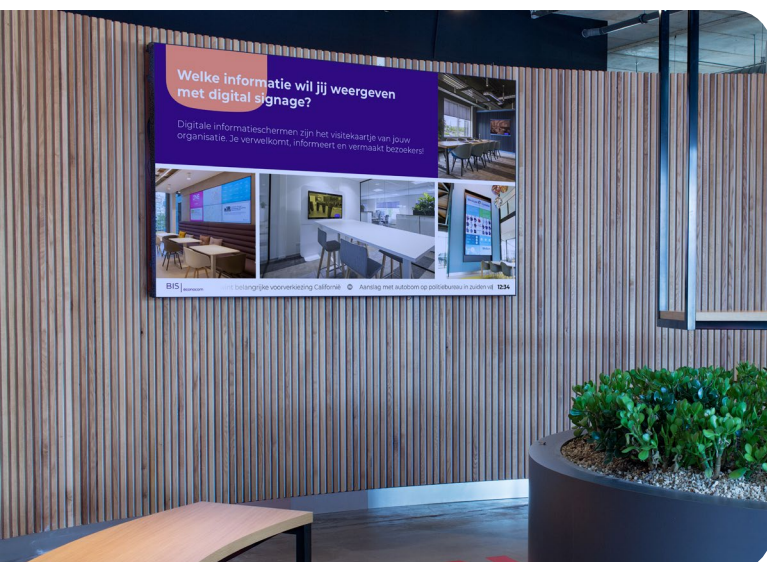
Met het definiëren van de verschillende doelstellingen heb je misschien al gezien dat er verschillende doelstellingen zijn voor verschillende doelgroepen. Breng daarom ook goed je publiek in kaart. Communiceer je intern, extern of beide? Kun je deze doelgroepen nog verder verdelen op basis van locatie en/of functie? Het in kaart brengen van de verschillende doelgroepen is cruciaal voor het overbrengen van de boodschap.

## 3. Locaties voor digitale schermen

Bepaal strategische locaties in het kantoor waar digitale schermen kunnen worden geplaatst, zoals in de ontvangsthall, vergaderruimtes, pantry's en gemeenschappelijke ruimtes. Overweeg ook het gebruik van digitale schermen op afstands-werkplekken. Communiceer je ook met externe doelgroepen? Overweeg dan ook een LED wall op de gevel of bij de entree voor een ongekennde eerste indruk.

## 4. Selectie van hardware

Bij het kiezen van de juiste hardware is het belangrijk om rekening te houden met verschillende factoren, zoals schermgrootte, resolutie, helderheid, duurzaamheid en connectiviteitsopties. Evalueer de locatie en omgeving waarin de displays worden geplaatst om ervoor te zorgen dat de hardware geschikt is voor die specifieke omstandigheden. Het kan verstandig zijn om samen te werken met een betrouwbare leverancier die expertise heeft in digital signage-hardware om de juiste keuzes te maken.





## 5. Netwerkvereisten

Een stabiel en betrouwbaar netwerk is essentieel voor de werking van digital signage. Wil je dat de oplossing op de eigen server draait of op een extern netwerk? Zorg in ieder geval voor voldoende bandbreedte om de benodigde media-inhoud naar de displays te verzenden. Ook de netwerkbeveiliging is een belangrijk aandachtspunt, omdat je niet wilt dat onbevoegden toegang krijgen tot de schermen. Een gedegen netwerkinfrastructuur en de juiste beveiligingsmaatregelen zorgen voor een soepele werking van je digital signage-systeem.

## 6. Maak afspraken over de beheerprocessen

Om ervoor te zorgen dat de oplossing efficiënt en effectief blijft werken is het belangrijk om de beheerprocessen duidelijk in kaart te brengen. Dit omvat het monitoren van de prestaties van de displays, het regelmatig bijwerken van inhoud, het oplossen van eventuele technische problemen en het trainen van personeel om met het systeem om te gaan. Maak een team verantwoordelijk voor het dagelijkse beheer.

## 7. Contentcreatie

Een van de belangrijkste aspecten van een succesvolle digital signage-implementatie is het creëren en beheren van hoogwaardige inhoud. De inhoud moet aantrekkelijk, boeiend en relevant zijn voor je doelgroep. Het is belangrijk om te investeren in de juiste tools en vaardigheden om professionele en aantrekkelijke inhoud te produceren. Daarnaast moet je ook een contentbeheersysteem (CMS) overwegen dat het gemakkelijk maakt om inhoud te plannen, te publiceren en bij te werken op verschillende displays.



## 8. Integratie met andere communicatiemiddelen

Integreer andere communicatiekanalen in je digital signage, zoals sociale media, e-mail, interne nieuwsbrieven en intranetten. Zorg ervoor dat de inhoud op de digitale schermen consistent is met andere communicatiekanalen om een samenhangende boodschap over te brengen.

## 9. Monitoring en evaluatie

Monitor en evalueer regelmatig het gebruik en de effectiviteit van de digital signage. Verzamel feedback van werknemers en analyseer gegevens om inzicht te krijgen in de impact van de communicatie en waar nodig aanpassingen door te voeren.





# Tips voor een goed presterende digital signage campagne



## Duidelijke en beknopte berichten

Houd berichten op de digitale schermen beknopt en gemakkelijk te begrijpen. Gebruik korte zinnen en visuele elementen om de boodschap duidelijk over te brengen.



## Visueel aantrekkelijke content

Zorg voor aantrekkelijke en aansprekende visuals op de digitale schermen. Maak gebruik van afbeeldingen, video's en grafieken om de aandacht van werknemers te trekken.



## Regelmatige updates en relevantie

Zorg voor regelmatige updates van de inhoud op de digitale schermen om de betrokkenheid van werknemers te behouden. Zorg ervoor dat de informatie relevant is en aansluit bij de behoeften en interesses van werknemers.

## Interactieve elementen

Integreer interactieve elementen in de digital signage, zoals enquêtes, polls of QR-codes. Dit moedigt werknemers aan om deel te nemen en vergroot de betrokkenheid.

## Privacy en beveiliging

Zorg ervoor dat de privacy en beveiliging van gegevens worden beschermd bij het gebruik van digital signage. Respecteer de privacyvoorkeuren van werknemers en implementeer de juiste beveiligingsmaatregelen om ongeautoriseerde toegang tot de systemen te voorkomen.



# Contentcreatie en uitbesteding

Het creëren van pakkende content voor digital signage kan een uitdaging zijn voor organisaties, vooral in een organisatie waar werknemers mogelijk verspreid zijn en andere verantwoordelijkheden hebben. Afhankelijk van de doelstellingen kan het best veel tijd, vaardigheden en creatieve expertise kosten om goede content te produceren die de gewenste boodschap overbrengt.

## Externe professionals en bureaus

Een oplossing voor deze uitdagingen is het uitbesteden van contentcreatie aan externe professionals of gespecialiseerde bureaus. Deze professionals hebben de nodige kennis, ervaring en creatieve vaardigheden om aantrekkelijke en impactvolle content te produceren die aansluit bij de specifieke behoeften van de organisatie.



## Samenwerking en communicatie

Bij het uitbesteden van contentcreatie is het essentieel om een goede samenwerking en communicatie te onderhouden met de externe professionals of bureaus. Zorg voor een duidelijke briefing en geef heldere richtlijnen en doelstellingen voor de content. Regelmatige updates en feedbacksessies helpen bij het afstemmen van de content op de behoeften van de organisatie.

## Voordelen van uitbesteding

**Het uitbesteden van contentcreatie biedt verschillende voordelen voor organisaties:**

- **Expertise:** Externe professionals hebben expertise op het gebied van contentcreatie en zijn op de hoogte van de nieuwste trends en best practices. Ze kunnen waardevolle inzichten en strategisch advies bieden om de effectiviteit van de content te maximaliseren.
- **Efficiëntie:** Het uitbesteden van contentcreatie bespaart intern tijd en middelen. Organisaties kunnen zich concentreren op hun kernactiviteiten, terwijl de externe professionals zorgen voor de ontwikkeling en productie van de digitale content.
- **Creativiteit:** Externe professionals brengen frisse en creatieve perspectieven met zich mee. Ze kunnen nieuwe ideeën en concepten introduceren die de impact van de content vergroten en de aandacht van het publiek trekken.
- **Kwaliteit:** Door contentcreatie uit te besteden aan professionals, kunnen organisaties profiteren van hoogwaardige en professioneel geproduceerde content. Dit draagt bij aan de geloofwaardigheid en reputatie van de organisatie.

# Toekomstige ontwikkelingen en trends in digital signage voor hybride kantoren

Digital signage blijft evolueren en biedt voortdurend nieuwe mogelijkheden voor hybride kantoren. Hier zijn enkele toekomstige ontwikkelingen en trends die naar verwachting een impact zullen hebben op digital signage in hybride kantooromgevingen:

## Interactieve en gepersonaliseerde ervaringen

In de toekomst zullen digital signage-oplossingen zich verder ontwikkelen om interactieve en gepersonaliseerde ervaringen te bieden. Met behulp van geavanceerde sensoren, camera's en gegevensanalyse kunnen digitale schermen reageren op de aanwezigheid en voorkeuren van individuele werknemers. Dit stelt organisaties in staat om relevante en op maat gemaakte inhoud weer te geven, waardoor de betrokkenheid en impact van de communicatie wordt vergroot.

## Geïntegreerde communicatieplatforms

Om de communicatie naadloos te stroomlijnen, zullen organisaties steeds vaker gebruikmaken van geïntegreerde communicatieplatforms. Deze platforms combineren digital signage met andere communicatiemiddelen, zoals videoconferentiesystemen, instant messaging en e-mail. Werknemers kunnen zo via verschillende kanalen toegang krijgen tot relevante informatie en berichten ontvangen op het moment dat het voor hen het meest relevant is.

## AI en geautomatiseerde inhoud

Artificial Intelligence (AI) zal een belangrijke rol spelen in de toekomst van digital signage. AI-technologieën kunnen worden gebruikt om inhoud automatisch te genereren, aan te passen en te optimaliseren op basis van gegevensanalyse en gebruikersgedrag. Dit maakt het mogelijk om real-time aanpassingen te doen en de effectiviteit van de communicatie te verbeteren.



## Augmented Reality (AR) en Virtual Reality (VR)

AR- en VR-technologieën zullen de mogelijkheden van digital signage in hybride kantoren vergroten. Met behulp van AR kunnen werknemers bijvoorbeeld relevante informatie en instructies op hun smartphones ontvangen wanneer ze fysieke objecten of locaties scannen. VR kan worden gebruikt om boeiende en meeslepende ervaringen te creëren voor training, virtuele rondleidingen of samenwerking op afstand.

## Gegevensgestuurde optimalisatie

Het gebruik van gegevens voor optimalisatie en continue verbetering zal steeds prominenter worden. Door gegevens te analyseren, kunnen organisaties inzicht krijgen in de effectiviteit van de communicatie, de betrokkenheid van werknemers meten en contentaanpassingen doorvoeren op basis van de verzamelde inzichten.

## Duurzaamheid en energie-efficiëntie

Duurzaamheid en energie-efficiëntie zullen steeds belangrijker worden. Waarbij organisaties zullen streven naar energiezuinige schermen, het gebruik van milieuvriendelijke materialen en efficiënt beheer van de content om de ecologische voetafdruk te verkleinen.





**Meer weten?**  
**Ga naar [www.bis.nl](http://www.bis.nl)**  
**Bel voor een advies op maat**  
**0180 – 486777**